

令和2年度 栄養課実績年度報告

<所属別総食数>

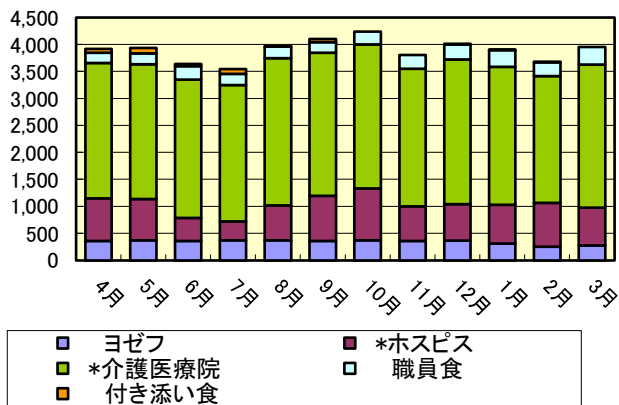
*: 経管栄養含まず

	4月	5月	6月	7月	8月	9月	10月	11月	12月	1月	2月	3月	合計	平均	前年実績	前年比%
総食数	3,918	3,934	3,640	3,542	3,963	4,101	4,239	3,802	4,009	3,902	3,679	3,952	46,681	3,890	3,657	6.4
ヨゼフ	356	372	360	372	372	356	372	360	365	309	252	276	4,122	344	364	-5.6
*ホスピス	792	760	425	345	642	836	961	639	674	718	809	697	8,298	692	754	-8.3
*介護医療院	2,508	2,502	2,564	2,527	2,732	2,651	2,669	2,552	2,679	2,560	2,353	2,651	30,948	2,579	2,233	15.5
職員食	189	202	246	209	215	200	237	251	284	305	255	328	2,921	243	257	-5.3
付き添い食	73	98	45	89	2	58	0	0	7	10	10	0	392	33	82	-60.2

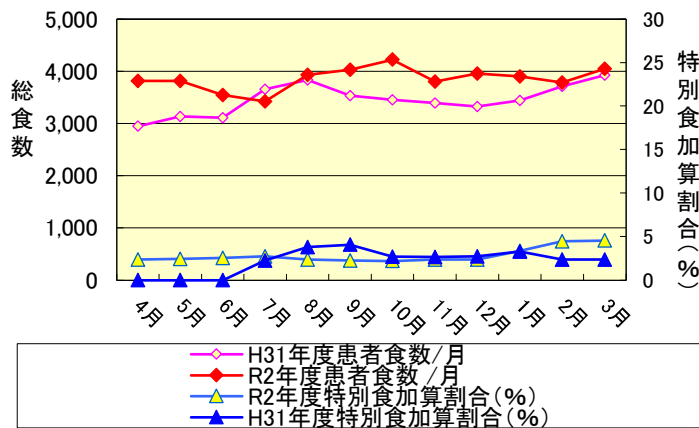
<入院時食事療養 I 食数>

	4月	5月	6月	7月	8月	9月	10月	11月	12月	1月	2月	3月	合計	平均	前年実績	前年比%
H31年度患者食数/月	2,949	3,135	3,112	3,658	3,833	3,532	3,455	3,394	3,324	3,440	3,711	3,925	36,915	3,456	—	—
R2年度患者食数 /月	3,812	3,816	3,544	3,424	3,932	4,027	4,224	3,803	3,955	3,898	3,785	4,048	46,268	3,856	3,456	11.6
(内訳)一般食・経口	3,210	3,169	2,899	2,779	3,281	3,397	3,537	3,101	3,260	3,147	2,994	3,164	37,938	3,162	2,909	8.7
一般食・経管栄養	512	554	555	552	558	540	594	612	602	620	623	700	7,022	585	469	24.8
特別食・経口	90	93	90	93	93	90	93	90	93	131	168	184	1,308	109	78	39.7
患者総食数/日	127	123	118	110	127	134	136	127	128	126	135	131	1,522	127	83	52.6
R2年度特別食加算割合(%)	2	2	3	3	2	2	2	2	2	3	4	5	—	3	10	-71.0

所属別総食数月別比較



入院時食事療養 I 食数推移



<疾患別栄養指導件数(外来)>

	4月	5月	6月	7月	8月	9月	10月	11月	12月	1月	2月	3月	合計	前年実績	前年比%
糖尿病	1										1	1	3	2	50.0
脂質異常症					3	1	2		1		1		8	5	60.0
腎疾患	1									1			2	1	100.0
その他													0	2	-100.0
合計	2	0	0	0	3	1	2	0	1	1	2	1	13	10	30.0

<病棟訪問・食事相談件数>

	4月	5月	6月	7月	8月	9月	10月	11月	12月	1月	2月	3月	合計	平均	前年実績	前年比%
病棟訪問回数	68	66	64	72	71	67	76	44	69	64	76	59	796	66	59	12.4
食事相談件数(入院)	3	3	2	1	4	5	9	5	6	6	5	8	57	5	4	18.8

病棟訪問・食事相談件数推移

