

令和3年度 栄養課実績年度報告

<所属別総食数>

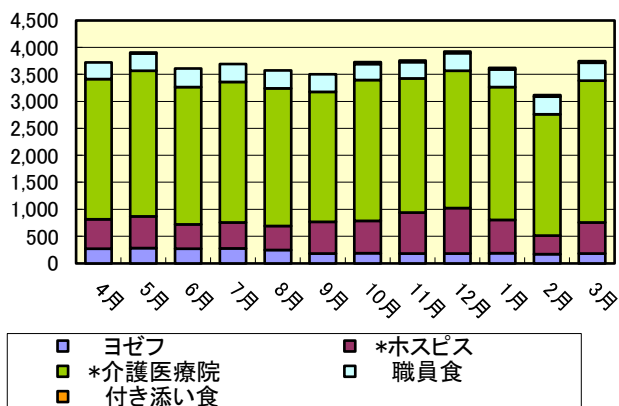
*: 経管栄養含まず

	4月	5月	6月	7月	8月	9月	10月	11月	12月	1月	2月	3月	合計	平均	前年実績	前年比%
総食数	3,723	3,904	3,607	3,692	3,571	3,500	3,724	3,757	3,921	3,619	3,115	3,747	43,880	3,657	3,890	-6.0
ヨゼフ	267	279	270	276	247	178	186	180	182	186	166	179	2,596	216	344	-37.0
*ホスピス	545	590	448	480	445	591	596	759	840	614	348	575	6,831	569	692	-17.7
*介護医療院	2,601	2,698	2,549	2,603	2,548	2,409	2,615	2,483	2,542	2,464	2,248	2,630	30,390	2,533	2,579	-1.8
職員食	310	322	340	333	331	322	296	305	326	324	322	332	3,863	322	243	32.2
付き添い食	0	15	0	0	0	0	31	30	31	31	31	31	200	17	33	-49.0

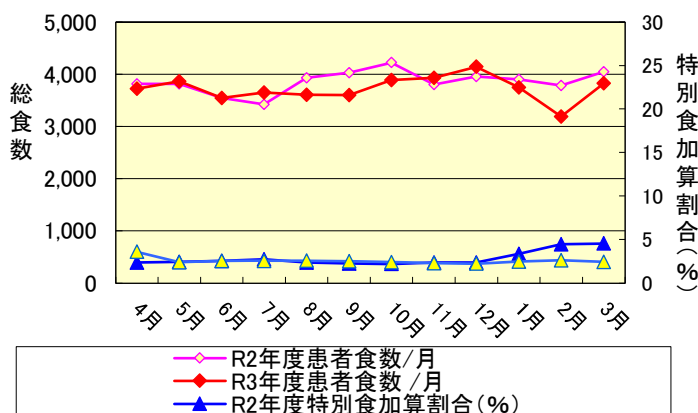
<入院時食事療養 I 食数>

	4月	5月	6月	7月	8月	9月	10月	11月	12月	1月	2月	3月	合計	平均	前年実績	前年比%
R2年度患者食数/月	3,812	3,816	3,544	3,424	3,932	4,027	4,224	3,803	3,955	3,898	3,785	4,048	46,268	3,856	—	—
R3年度患者食数 /月	3,725	3,865	3,544	3,647	3,606	3,598	3,889	3,930	4,145	3,747	3,192	3,824	44,712	3,726	3,856	-3.4
(内訳)一般食・経口	3,012	3,195	2,907	2,990	2,900	2,910	3,118	3,152	3,289	2,985	2,512	3,112	36,082	3,007	3,162	-4.9
一般食・経管栄養	579	577	547	564	613	598	678	688	763	669	596	619	7,491	624	585	6.7
特別食・経口	134	93	90	93	93	90	93	90	93	93	84	93	1,139	95	109	-12.9
患者総食数/日	124	125	118	118	116	120	125	131	134	121	114	123	1,469	122	127	-3.5
R3年度特別食加算割合(%)	4	2	3	3	3	3	2	2	2	2	3	2	—	3	3	-9.7

所属別総食数月別比較



入院時食事療養 I 食数推移



<疾患別栄養指導件数(外来)>

	4月	5月	6月	7月	8月	9月	10月	11月	12月	1月	2月	3月	合計	前年実績	前年比%
糖尿病	1												1	3	
脂質異常症													0	8	
腎疾患													0	2	
その他								1					1	0	
合計	1	0	0	0	0	0	0	1	0	0	0	0	2	13	-84.6

<病棟訪問・食事相談件数>

	4月	5月	6月	7月	8月	9月	10月	11月	12月	1月	2月	3月	合計	平均	前年実績	前年比%
病棟訪問回数	86	83	74	82	76	70	80	76	82	85	73	85	952	79	66	20.2
食事相談件数(入院)	4	4	6	7	8	9	8	4	3	5	5	10	73	6	5	21.7

病棟訪問・食事相談件数推移

