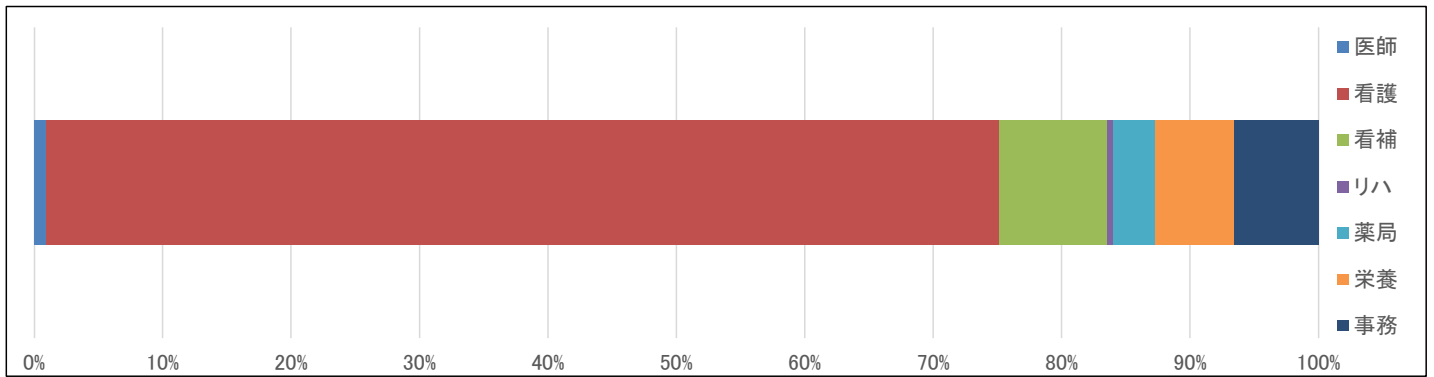
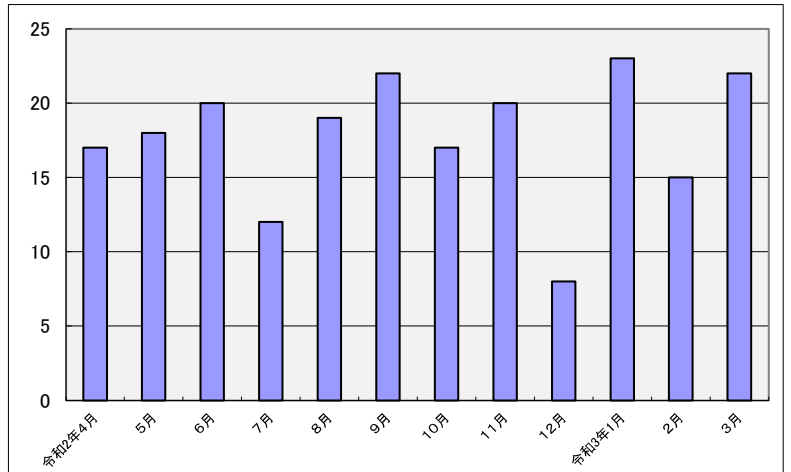


令和2年度インシデント事例収集及びその分析

①部門別発生月

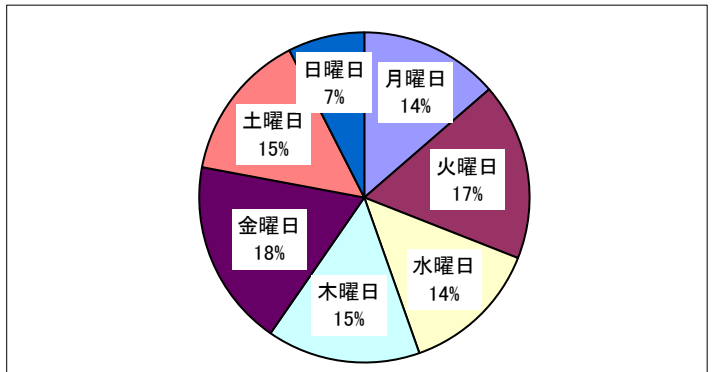
当事者職種

発生月	合計	医師	看護	看補	リハ	薬局	栄養	事務
令和2年4月	17	0	12	0	0	0	2	3
5月	18	0	9	2	0	2	2	3
6月	20	0	18	1	1	0	0	0
7月	12	1	9	2	0	0	0	0
8月	19	0	12	0	0	1	2	4
9月	22	0	18	2	0	0	2	0
10月	17	0	13	2	0	0	1	1
11月	20	1	16	2	0	0	1	0
12月	8	0	6	0	0	0	2	0
令和3年1月	23	0	16	3	0	3	1	0
2月	15	0	11	2	0	1	0	1
3月	22	0	18	2	0	0	0	2
合計	213	2	158	18	1	7	13	14
	100	1	74	8	0	3	6	7



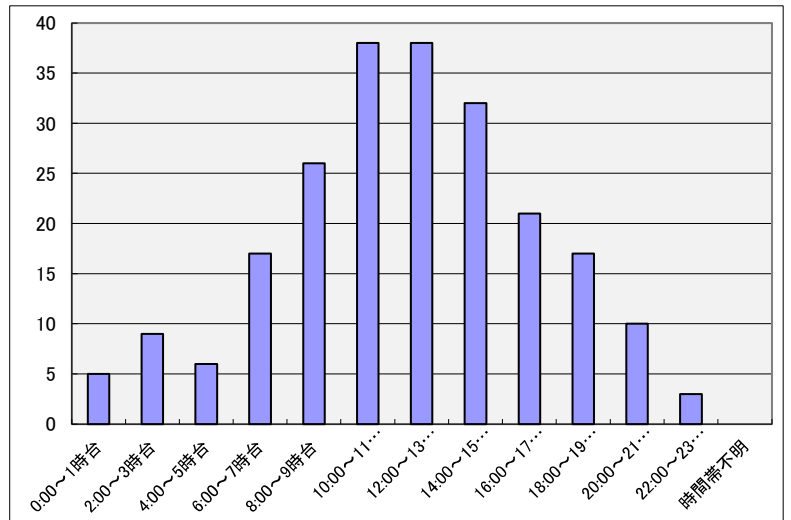
①-1 発生曜日

発生曜日	合計	医師	看護	看補	リハ	薬局	栄養	事務
月曜日	29	0	21	4	0	1	0	3
火曜日	37	1	27	4	0	1	2	2
水曜日	29	1	20	0	0	1	5	2
木曜日	32	0	26	1	1	2	0	2
金曜日	39	0	28	4	0	1	4	2
土曜日	31	0	23	4	0	1	0	3
日曜日	16	0	13	1	0	0	2	0
合計	213	2	158	18	1	7	13	14



①-2 発生時間帯

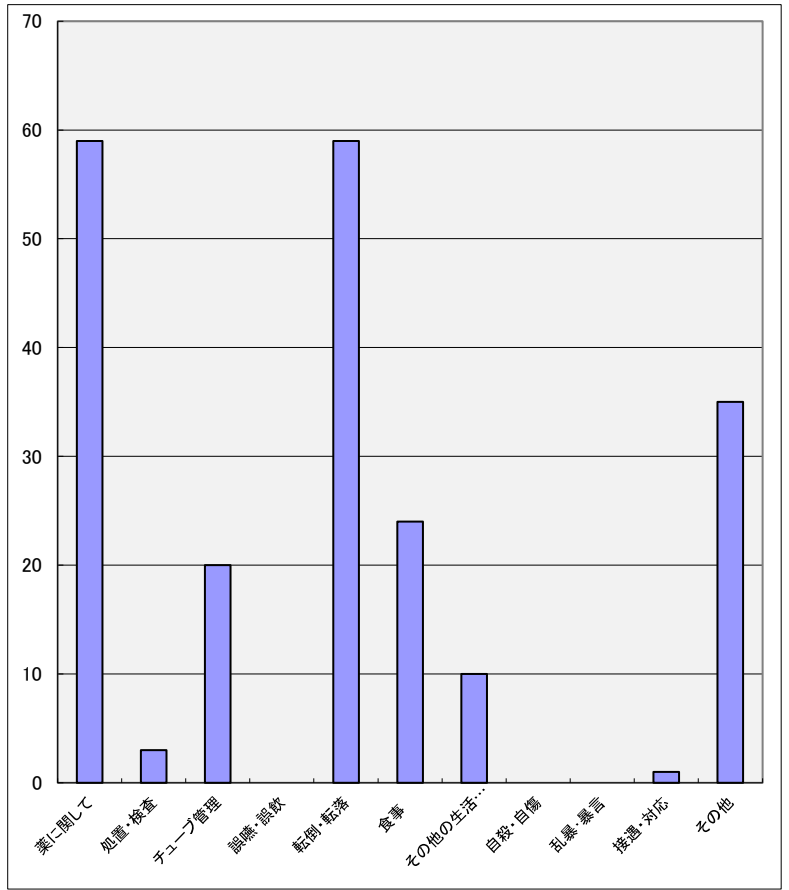
発生時間帯	合計	医師	看護	看補	リハ	薬局	栄養	事務
0:00~1時台	5	0	5	0	0	0	0	0
2:00~3時台	9	0	8	1	0	0	0	0
4:00~5時台	6	0	6	0	0	0	0	0
6:00~7時台	17	0	10	4	0	0	3	0
8:00~9時台	26	0	22	1	0	1	1	1
10:00~11時台	38	0	26	3	0	3	0	6
12:00~13時台	38	2	26	2	0	2	2	4
14:00~15時台	32	0	26	1	1	1	0	3
16:00~17時台	21	0	17	2	0	0	2	0
18:00~19時台	17	0	14	2	0	0	1	0
20:00~21時台	10	0	8	2	0	0	0	0
22:00~23時台	3	0	3	0	0	0	0	0
時間帯不明	0	0	0	0	0	0	0	0
合計	222	2	171	18	1	7	9	14



令和2年度インシデント事例収集及びその分析

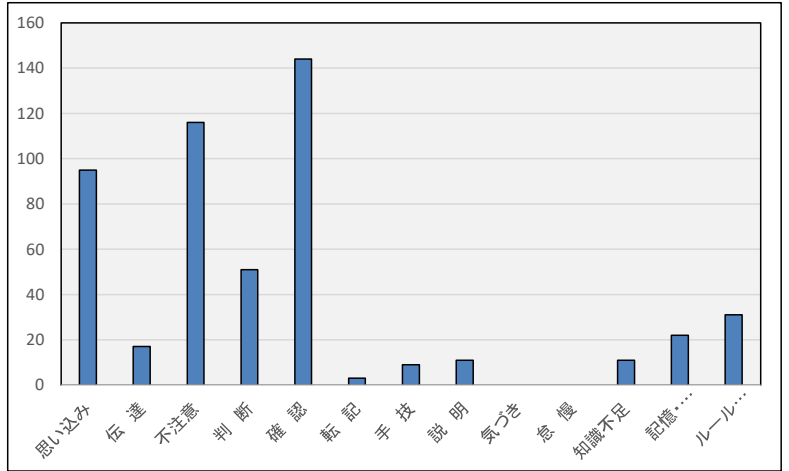
②発生状況 事例の概要

	合計	医師	看護	看補	リハ	薬局	栄養	事務
薬に関して	59	1	51	3	0	4	0	0
配薬	13	0	13	0	0	0	0	0
投薬	0	0	0	0	0	0	0	0
調剤	5	0	2	0	0	3	0	0
内服	11	0	8	3	0	0	0	0
外用	4	0	4	0	0	0	0	0
注射	14	1	13	0	0	0	0	0
輸液	6	0	5	0	0	1	0	0
血液製剤	0	0	0	0	0	0	0	0
麻薬	6	0	6	0	0	0	0	0
処置・検査	3	0	3	0	0	0	0	0
チューブ管理	20	0	20	0	0	0	0	0
誤嚥・誤飲	0	0	0	0	0	0	0	0
転倒・転落	59	0	52	7	0	0	0	0
歩行中	7	0	7	0	0	0	0	0
車椅子	14	0	12	2	0	0	0	0
ストレッチャー	0	0	0	0	0	0	0	0
ベッド	33	0	29	4	0	0	0	0
移乗中	5	0	4	1	0	0	0	0
食事	24	1	8	2	0	0	13	0
配膳	14	0	1	1	0	0	12	0
異物	1	0	0	0	0	0	1	0
その他	9	1	7	1	0	0	0	0
その他の生活介助	10	0	9	1	0	0	0	0
入浴	1	0	0	1	0	0	0	0
排泄	1	0	1	0	0	0	0	0
清拭	0	0	0	0	0	0	0	0
抑制	0	0	0	0	0	0	0	0
その他	8	0	8	0	0	0	0	0
自殺・自傷	0	0	0	0	0	0	0	0
乱暴・暴言	0	0	0	0	0	0	0	0
接遇・対応	1	0	1	0	0	0	0	0
その他	35	0	13	4	1	3	0	14



③原因 発生要因

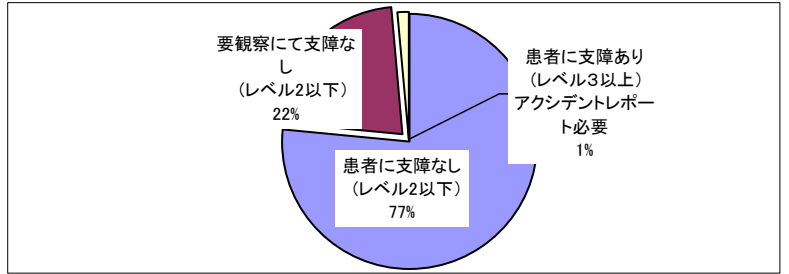
	合計	医師	看護	看補	リハ	薬局	栄養	事務
思い込み	95	2	62	8	0	7	5	11
伝達	17	1	12	0	0	0	3	1
不注意	116	2	78	11	0	3	10	12
判断	51	0	45	3	0	0	1	2
確認	144	2	95	12	1	6	14	14
転記	3	0	1	1	0	1	0	0
手技	9	0	8	1	0	0	0	0
説明	11	1	8	2	0	0	0	0
気づき	0	0	0	0	0	0	0	0
怠慢	0	0	0	0	0	0	0	0
知識不足	11	0	6	1	0	1	0	3
記憶・認識	22	1	17	2	0	0	0	2
ルール違反	31	1	24	3	0	3	0	0



当事者の行動に関わる要因
背景(ヒューマンファクター)

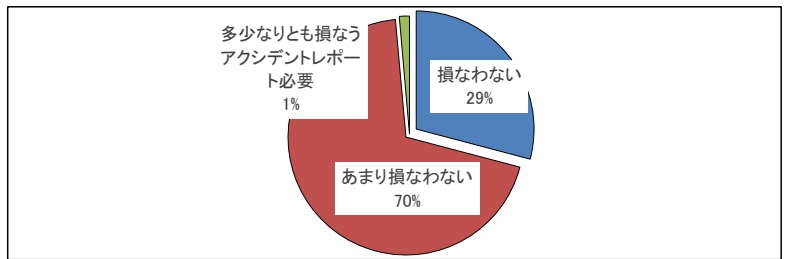
④結果 事例の程度

	合計	医師	看護	看補	リハ	薬局	栄養	事務
患者に支障なし (レベル2以下)	163	2	117	14	0	7	13	10
要観察にて支障なし (レベル2以下)	47	0	39	4	1	0	0	3
患者に支障あり (レベル3以上) アクシデントレポート必要	3	0	2	0	0	0	0	1



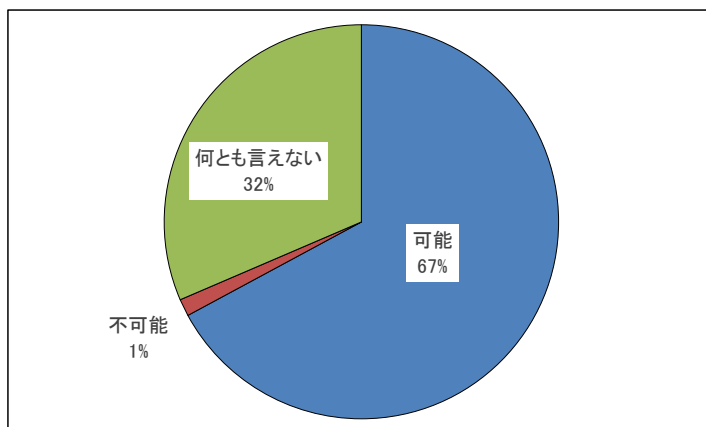
⑤患者信頼度

	合計	医師	看護	看補	リハ	薬局	栄養	事務
損なわない	62	1	37	9	1	4	7	3
あまり損なわない	148	1	120	9	0	3	6	9
多少なりとも損なう アクシデントレポート必要	3	0	1	0	0	0	0	2



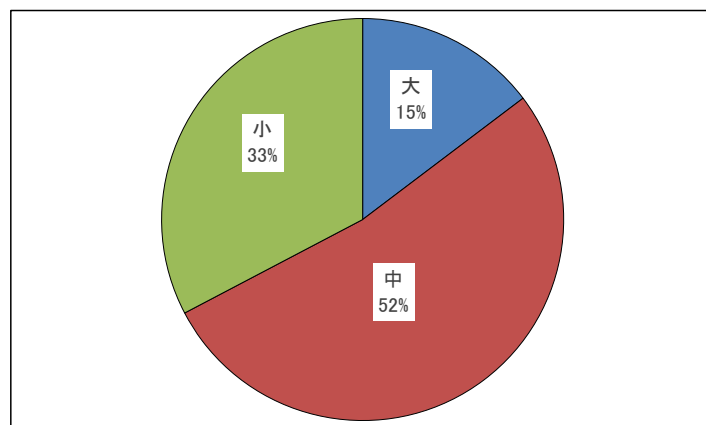
⑥リスクの予測

	合計	医師	看護	看補	リハ	薬局	栄養	事務
可能	143	0	112	14	1	3	0	13
不可能	3	0	3	0	0	0	0	0
何とも言えない	67	2	43	4	0	4	13	1



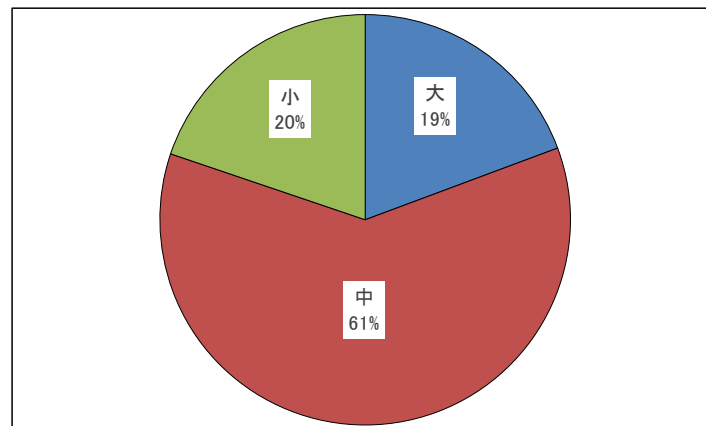
⑦-1発生時の過労度

	合計	医師	看護	看補	リハ	薬局	栄養	事務
大	31	0	22	3	0	1	0	5
中	111	1	87	12	0	2	3	6
小	69	1	47	3	1	4	10	3



⑦-2発生時の多忙度

	合計	医師	看護	看補	リハ	薬局	栄養	事務
大	41	1	31	4	0	0	2	3
中	129	1	102	13	0	4	2	7
小	42	0	24	1	1	3	9	4



⑦-3経験年数

当事者職種経験(配属期間)

	合計	医師	看護	看補	リハ	薬局	栄養	事務
～2年	36	0	15	2	0	0	5	14
3～10年	32	0	17	7	1	0	7	0
10年以上	134	2	115	9	0	7	1	0

