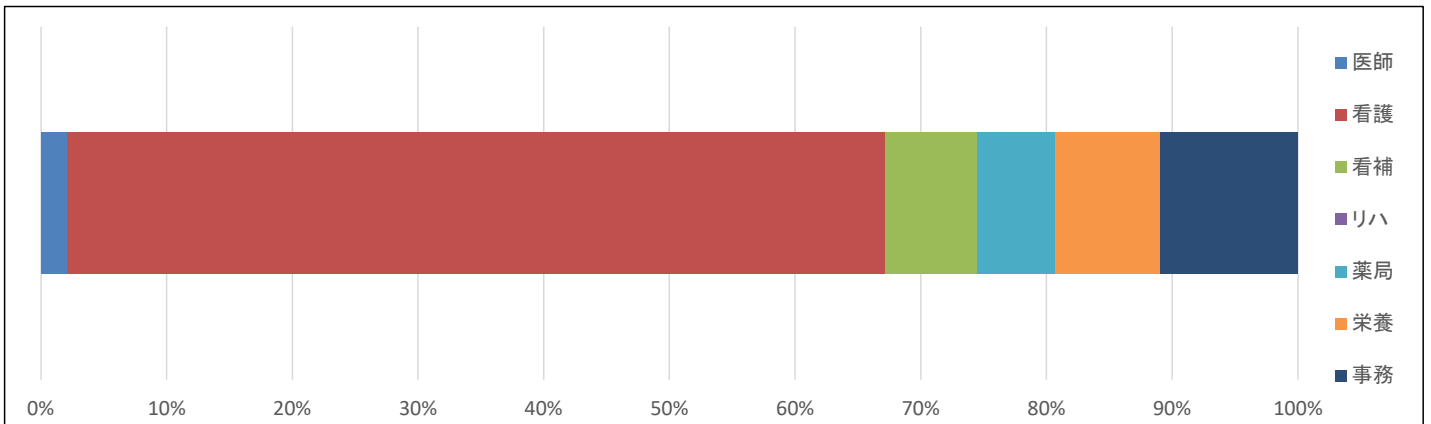
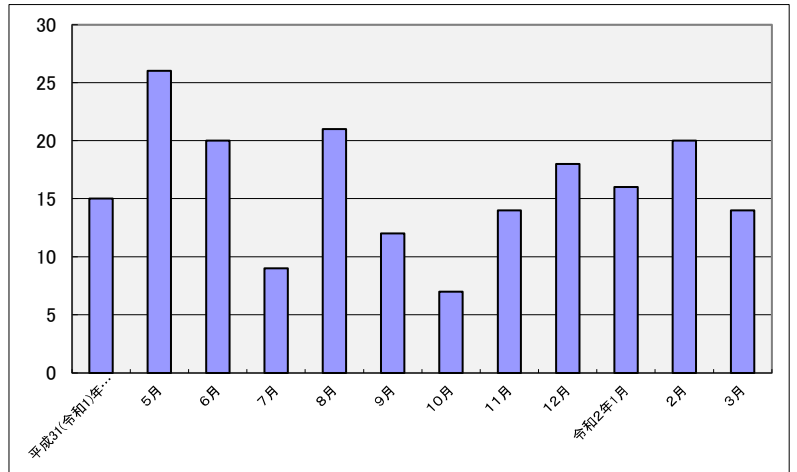


平成31年・令和元年度インシデント事例収集及びその分析

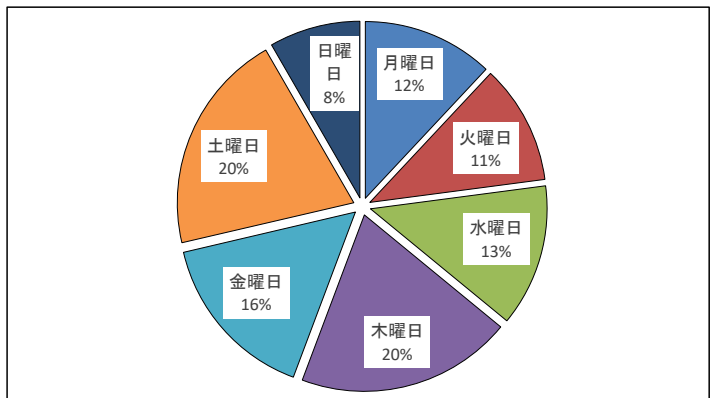
①部門別発生月 当事者職種

発生月	合計	医師	看護	看補	リハ	薬局	栄養	事務
平成31(令和1)年4月	15	0	9	1	0	0	2	3
5月	26	0	16	1	0	5	2	2
6月	20	0	13	1	0	0	1	5
7月	9	0	4	1	0	2	1	1
8月	21	1	16	1	0	0	3	0
9月	12	0	10	0	0	1	1	0
10月	7	0	5	1	0	0	0	1
11月	14	2	11	1	0	0	0	0
12月	18	1	11	1	0	2	1	2
令和2年1月	16	0	8	3	0	2	1	2
2月	20	0	12	2	0	0	4	2
3月	14	0	10	1	0	0	0	3
合計	192	4	125	14	0	12	16	21
	100	2	65	7	0	6	8	11



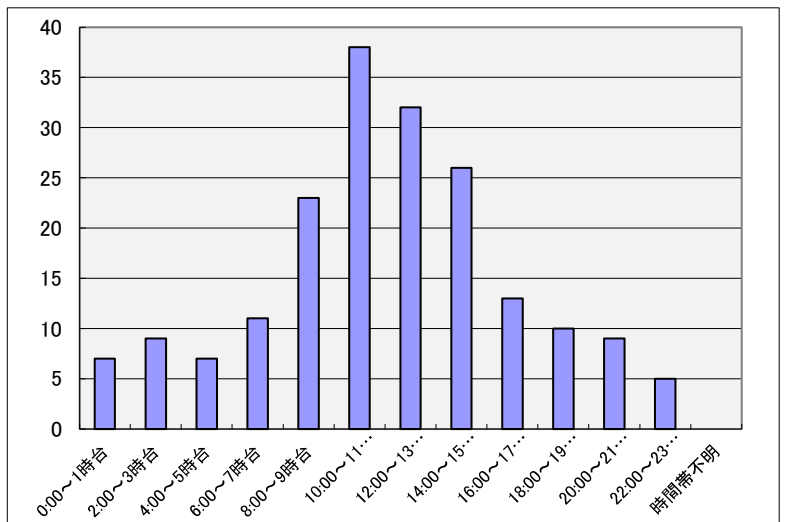
①-1 発生曜日

発生曜日	合計	医師	看護	看補	リハ	薬局	栄養	事務
月曜日	23	0	11	2	0	2	5	3
火曜日	21	0	13	2	0	1	3	2
水曜日	25	1	18	1	0	0	4	1
木曜日	38	0	28	3	0	4	1	2
金曜日	30	1	17	2	0	3	2	5
土曜日	39	0	27	2	0	2	1	7
日曜日	16	2	11	2	0	0	0	1
合計	192	4	125	14	0	12	16	21



①-2 発生時間帯

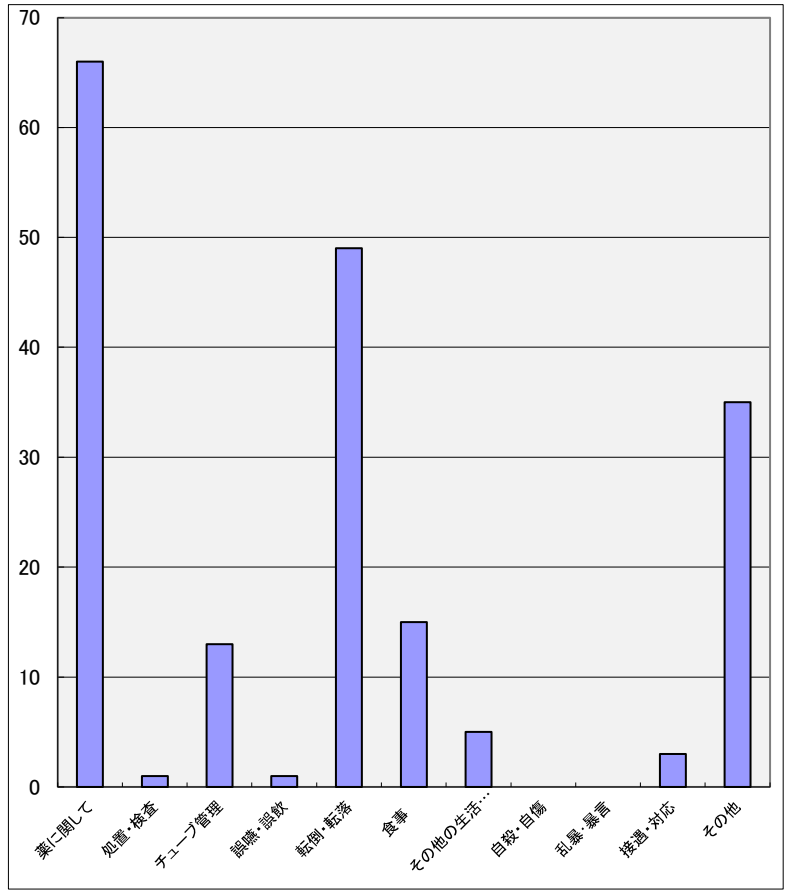
発生時間帯	合計	医師	看護	看補	リハ	薬局	栄養	事務
0:00~1時台	7	0	7	0	0	0	0	0
2:00~3時台	9	0	8	1	0	0	0	0
4:00~5時台	7	0	6	1	0	0	0	0
6:00~7時台	11	0	8	0	0	0	3	0
8:00~9時台	23	0	17	3	0	0	0	3
10:00~11時台	38	0	22	3	0	8	0	5
12:00~13時台	32	1	26	0	0	0	2	3
14:00~15時台	26	0	14	4	0	2	2	4
16:00~17時台	13	1	7	1	0	2	0	2
18:00~19時台	10	0	7	1	0	0	2	0
20:00~21時台	9	2	7	0	0	0	0	0
22:00~23時台	5	0	5	0	0	0	0	0
時間帯不明	0	0	0	0	0	0	0	0
合計	190	4	134	14	0	12	9	17



②発生状況

事例の概要

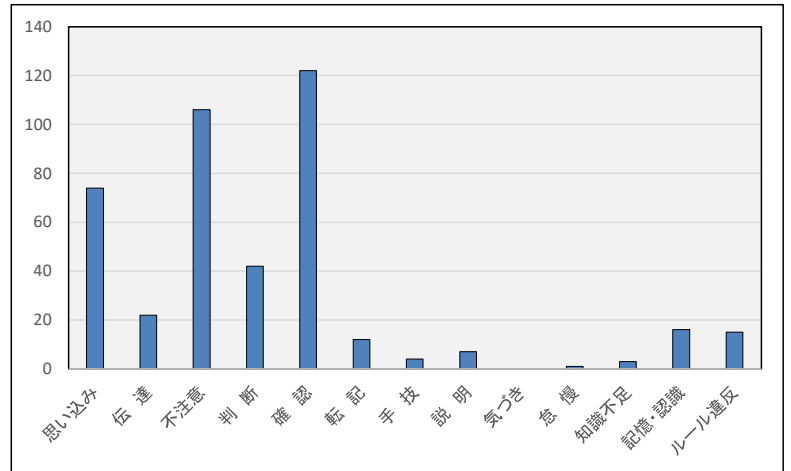
	合計	医師	看護	看補	リハ	薬局	栄養	事務
薬に関して	66	3	52	0	0	11	0	0
配薬	6	0	6	0	0	0	0	0
投薬	18	0	17	0	0	1	0	0
調剤	9	1	2	0	0	6	0	0
内服	9	1	5	0	0	3	0	0
外用	2	0	2	0	0	0	0	0
注射	13	1	11	0	0	1	0	0
輸液	4	0	4	0	0	0	0	0
血液製剤	0	0	0	0	0	0	0	0
麻薬	5	0	5	0	0	0	0	0
処置・検査	1	0	1	0	0	0	0	0
チューブ管理	13	0	12	1	0	0	0	0
誤嚥・誤飲	1	0	1	0	0	0	0	0
転倒・転落	49	0	41	8	0	0	0	0
歩行中	7	0	7	0	0	0	0	0
車椅子	10	0	8	2	0	0	0	0
ストレッチャー	0	0	0	0	0	0	0	0
ベッド	29	0	24	5	0	0	0	0
移乗中	3	0	2	1	0	0	0	0
食事	15	1	0	0	0	0	14	0
配膳	11	0	0	0	0	0	11	0
異物	2	0	0	0	0	0	2	0
その他	2	1	0	0	0	0	1	0
その他の生活介助	5	0	1	4	0	0	0	0
入浴	2	0	0	2	0	0	0	0
排泄	2	0	1	1	0	0	0	0
清拭	0	0	0	0	0	0	0	0
抑制	0	0	0	0	0	0	0	0
その他	1	0	0	1	0	0	0	0
自殺・自傷	0	0	0	0	0	0	0	0
乱暴・暴言	0	0	0	0	0	0	0	0
接遇・対応	3	0	2	0	0	0	0	1
その他	35	0	13	1	0	1	0	20



③原因

発生要因

	合計	医師	看護	看補	リハ	薬局	栄養	事務
思い込み	74	2	46	3	0	9	7	7
伝達	22	1	7	1	0	0	6	7
不注意	106	2	64	11	0	3	15	11
判断	42	0	31	2	0	3	1	5
確認	122	2	75	7	0	11	15	12
転記	12	2	3	0	0	0	1	6
手技	4	0	4	0	0	0	0	0
説明	7	0	4	1	0	0	0	2
気づき	0	0	0	0	0	0	0	0
怠慢	1	0	0	0	0	0	1	0
知識不足	3	1	0	0	0	0	0	2
記憶・認識	16	1	13	0	0	0	0	2
ルール違反	15	0	12	2	0	1	0	0

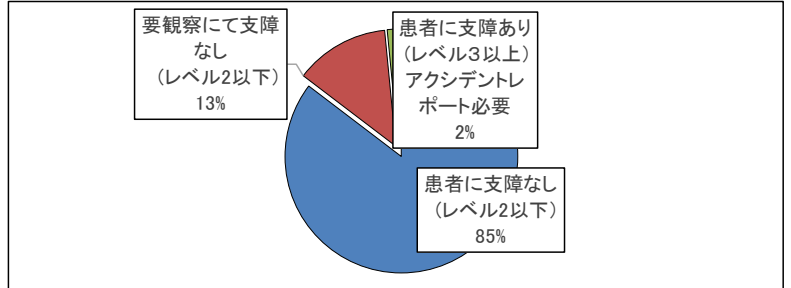


当事者の行動に関わる要因
背景(ヒューマンファクター)

④結果

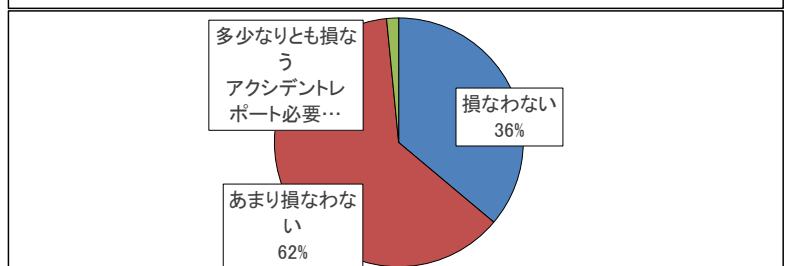
事例の程度

	合計	医師	看護	看補	リハ	薬局	栄養	事務
患者に支障なし(レベル2以下)	163	4	103	10	0	11	16	19
要観察にて支障なし(レベル2以下)	25	0	19	4	0	0	0	2
患者に支障あり(レベル3以上) アクシデントレポート必要	3	0	2	0	0	1	0	0



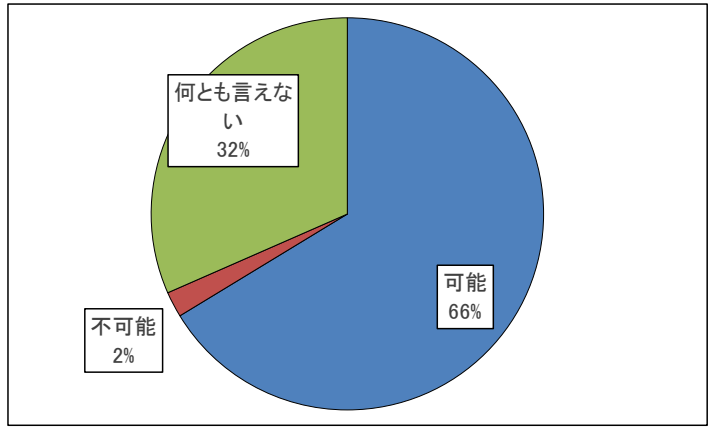
⑤患者信頼度

	合計	医師	看護	看補	リハ	薬局	栄養	事務
損なわない	69	4	30	3	0	6	13	13
あまり損なわない	119	0	92	11	0	5	3	8
多少なりとも損なう アクシデントレポート必要	3	0	2	0	0	1	0	0



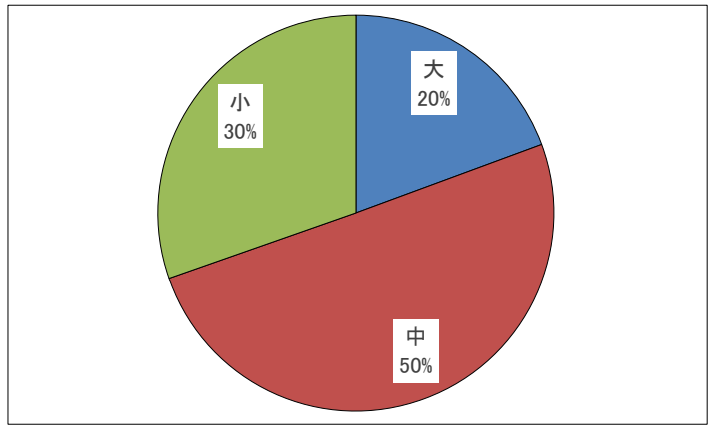
⑥リスクの予測

	合計	医師	看護	看補	リハ	薬局	栄養	事務
可能	126	0	86	11	0	9	4	16
不可能	4	0	2	0	0	0	0	2
何とも言えない	60	4	35	3	0	3	12	3



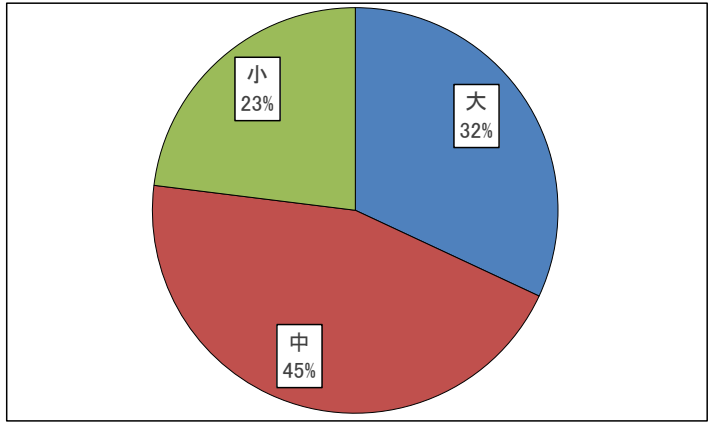
⑦-1発生時の過労度

	合計	医師	看護	看補	リハ	薬局	栄養	事務
大	37	1	24	6	0	0	1	5
中	96	3	63	6	0	7	9	8
小	58	0	37	2	0	5	6	8



⑦-2発生時の多忙度

	合計	医師	看護	看補	リハ	薬局	栄養	事務
大	61	2	42	7	0	4	0	6
中	86	2	59	6	0	1	10	8
小	44	0	23	1	0	7	6	7



⑦-3経験年数

当事者職種経験(配属期間)

	合計	医師	看護	看補	リハ	薬局	栄養	事務
～2年	38	1	14	1	0	0	9	13
3～10年	34	0	24	2	0	0	6	2
10年以上	117	3	86	9	0	12	1	6

